



# KISA PITIT OU A PRAL APRANN?



## Premye Ane Eskolè

2017-2018

### Kijan mwen ka ede pitit mwen nan kay la?

Aprantisaj pa fini nan salklas la. Timoun bezwen èd ak sipò nan kay la pou yo reyisi nan etid yo. Eseye kreye yon kote trankil pou pitit ou a etidye chak jou pou zanmi, frè ak sè, oubyen lòt distraksyon pa entèwonp li. Ou ka jwe yon wòl enpòtan nan kay la, nan etabli gwo atant e sipòte pitit ou a nan satisfè bezwen li. Si pitit ou a bezwen plis èd adisyonèl oubyen li vle aprann plis sou yon sijè, travay ak pwofesè li pou idantifye opòtinite pou leson patikilye, pou patisipe nan klüb aprè lekòl, oubyen pou jwenn lòt resous.

- Ankouraje pitit ou a li liv pou ou tankou "Little Bear by Else Minarik" ekri. Ede l pwo-nonse mo ki difisil. Pou jwenn plis liv pou pitit ou a li, vizite <http://www.fldoe.org/academics/standards/just-read-fl/families>
- Refòme ansanm istwa nan liv, televizyon, oubyen imajinasyon pitit ou a.
- Chwazi yon "mo pou jounen an" chak jou kòmanse ak yon lèt diferan. Fè pitit ou a ekri mo a e gade lòt bagay ki kòmanse ak menm lèt la.
- Vizite bibliyotèk avèk pitit ou a chak semèn. Fè pitit ou a siyen pou yon kat bibliyotèk.

Enfòmasyon PTA bay:



### Atant Pou Nivo Ane Eskolè a

Nan 1ye ane eskolè, pitit ou a ap vin li e ekri yon fason pi endepandan. Pitit ou a ap kontinye aprann e pratike règleman pou rekonèt son ki fòme mo e li pral kapab pwononse mo ki pi konplike. Ladrès fondamantal sa yo se konpozan ki nesèsè pou devlope lektè konpetan avèk kapasite pou konprann yon gran varyete materyèl. Elèv yo pral aprann reflechi sou sa yo li e pale sou ide prensipal nan istwa senp. Pandan yo ap ekri e pale, elèv 1ye ane eskolè pral aprann sèvi ak langaj yon fason ki apwopriye; sa gen ladan sèvi avèk fraz konplè e eple mo avèk plis prezizyon.

### Yon Egzanp Sou Kisa Pitit ou a Pral Travay nan 1ye Ane Eskolè

- Sèvi ak fonetik (matche lèt ak son) e ladrès analize mo pou devine mo li pa abitye lè li ap li e ekri
- Dekri karaktè, anviwònman, ak evènman prensipal nan yon istwa, sèvi ak detay kle
- Ekri sou yon sijè, bay kèk fè, e bay yon lide nan kòmansman ak finisman
- Patisipe nan rechèch ak pwojè yo pataje ekri (egzanp, eksplòre yon kantite liv "kijan-pou" e sèvi ak yo pou ekri yon sekans enstriksyon)
- Patisipe nan yon konvèsasyon sou yon sijè ak tèks li ap etidye e poze kesyon pou klarifye yon konfizyon
- Dekri moun, anviwònman, objè, ak evènman avèk detay enpòtan, ekspri ide ak santiman li klèman e avèk fraz konplè
- Fè e ogmante deklarasyon senp e konplèks kesyon, lòd, ak eksklamasyon
- Idantifye siyifikasyon kòrèk pou yon mo ki gen plizyè siyifikasyon, baze sou fraz oubyen paragraf kote yo sèvi ak mo a
- Aprann reflechi sou distenksyon sibtil nan siyifikasyon sinonim ki pre (egzanp, "mache, galope, twote, flannen")

## Resous Distri a

### Sit Entènèt Sou Redaksyon/Lekti

#### Kat Travay LAFS



Adobe Acrobat Document

#### Kat Travay SAT-10



Adobe Acrobat Document

#### Kreye Mo



Adobe Acrobat Document

#### Eleman Istwa



Adobe Acrobat Document

#### Sekans Istwa

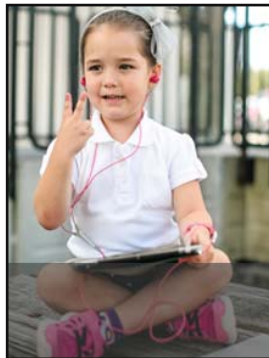


Adobe Acrobat Document

#### Eleman Redaksyon



Adobe Acrobat Document



## Lyen Dijital

iReady: <http://www.dadeschools.net/students.asp>

C-Palms: <http://www.cpalms.org/Public/>

Achieve the Core: <http://achievethecore.org/>

myON Reader: <https://www.myon.com/login/>

TumbleBook Library: <http://asp.tumblebooks.com/home.aspx>